

Consulta la cobertura: <https://dynamicservicetool.com>

- ✓ Monitoriza la temperatura y la humedad de cualquier ambiente interno
- ✓ Plug & Play
- ✓ Sin cableado

## Todo incluido



Dispositivo



App - 2 años



Conectividad - 2 años\*



Servicio de atención al cliente online

\* Renovación anual una vez finalizado el servicio.



¿Te gustaría saber la temperatura y humedad de tu casa, estés donde estés?

TERMO te da la solución



## En casa

TERMO monitoriza la temperatura de la casa para que tus seres queridos puedan vivir el día a día en un entorno protegido y de calidad.



## Hospitales

TERMO es el dispositivo ideal para controlar la temperatura y la humedad en las habitaciones del hospital.



## Oficinas

TERMO es adecuado para monitorizar entornos de trabajo compartidos como oficinas.

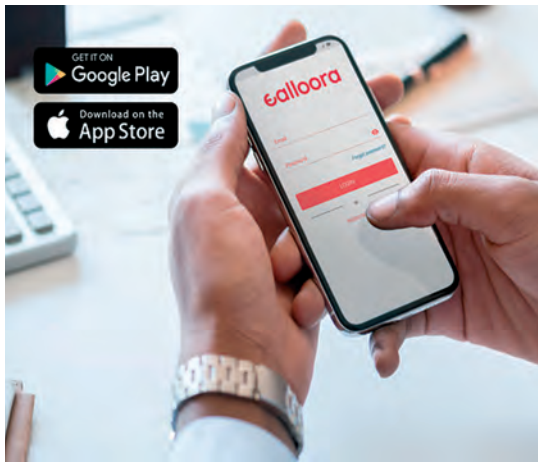


## Farmacias

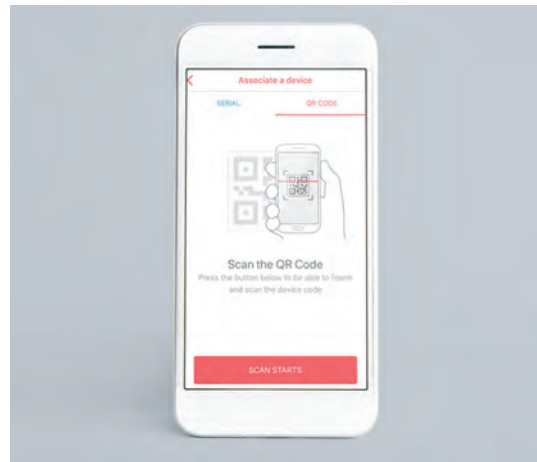
TERMO te permite mantener los medicamentos almacenados dentro de los umbrales de temperatura que estén preestablecidos.

## Cómo funciona

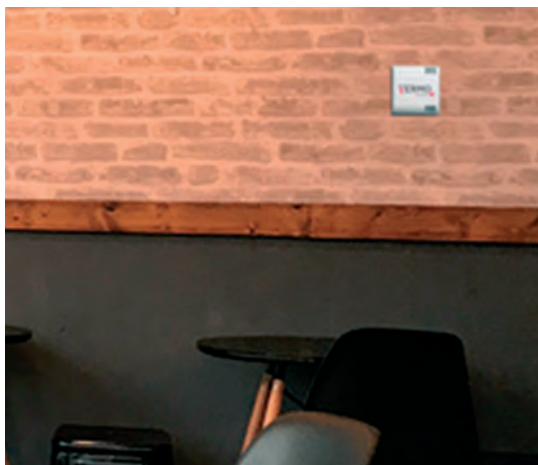
**TERMO** es la solución autónoma para el control de la temperatura y la humedad sin necesidad de electricidad y WiFi



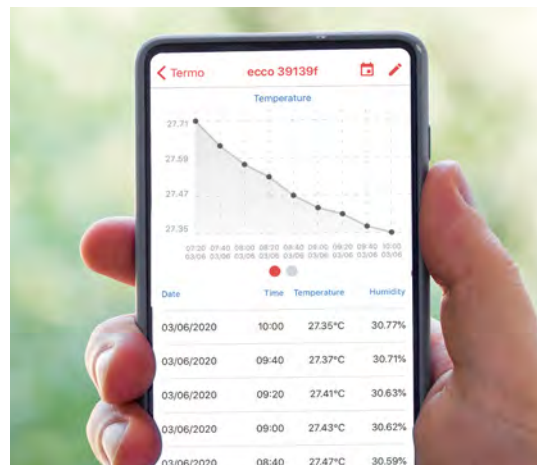
**1** Descarga la App de Ealloora



**2** Registra tu dispositivo



**3** Instala TERMO en la pared de la habitación que desees monitorizar



**4** Recibe una notificación en tu teléfono cuando se superen los umbrales preestablecidos

## Características técnicas

### Dimensiones



### Características principales de TERMO:

- Entrada doble para medición de temperatura y humedad
- Alarmas sobre umbrales de temperatura /humedad
- App para el registro de dispositivos, la configuración y la gestión de alarmas
- Recopilación y transmisión de datos en tiempo real y /o asíncrona
- Certificado para operar en la red Sigfox y protegido de interferencias electromagnéticas
- Sensibilidad: T + / - 0,2°C; H + / -2%

### Comunicación

- Protocolo de red Sigfox
- Mensaje de estado: Uno diario con estado de la batería e indicación del estado del sensor
- Cifrado AES128
- Interfaz de sensor y firmware totalmente personalizable

### Alimentación

- Voltaje nominal: 3,6 V
- Alimentado por baterías Li-SOCL2 de alta capacidad
- Duración: hasta 6 años

### Antena

- Módulo de radio: 868MHz
- Potencia: 25 mW (+ 14dBm)
- Sensibilidad de RF: hasta -127 dBm
- Alcance: hasta 15 Km

### Condiciones Ambientales

- Temperatura de funcionamiento - 20°C / + 55°C
- Grado de protección: IP 40

### Mecánica

- Peso: 106 g
- Dimensiones: 80 x 80 x 35 mm